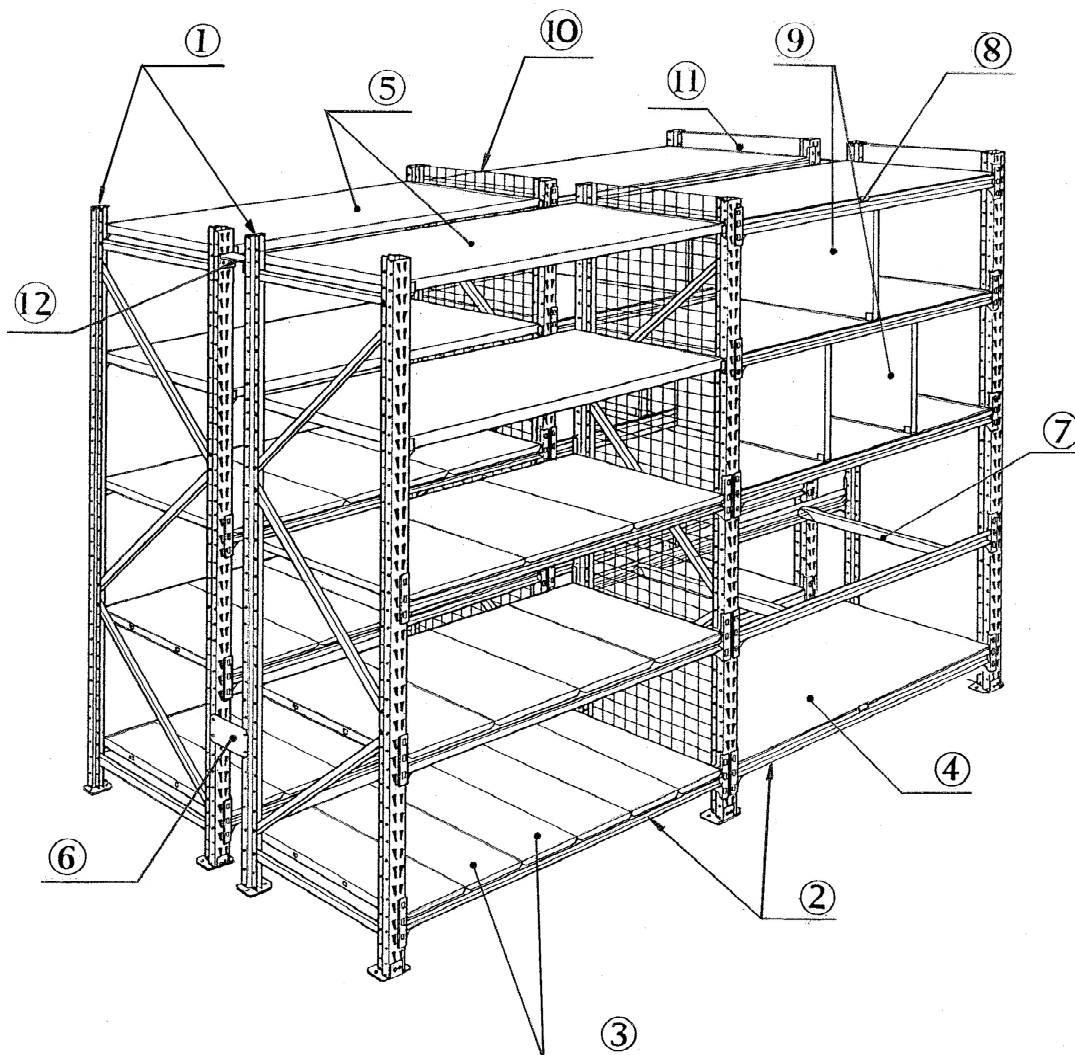




## Montageanleitung Weitspannsystem Picking

Werver Mark 138  
59174 Kamen

Telefon (02307)91391-0  
Telefax (02307)91391-11  
info@bl-lagertechnik.de  
www.bl-lagertechnik.de

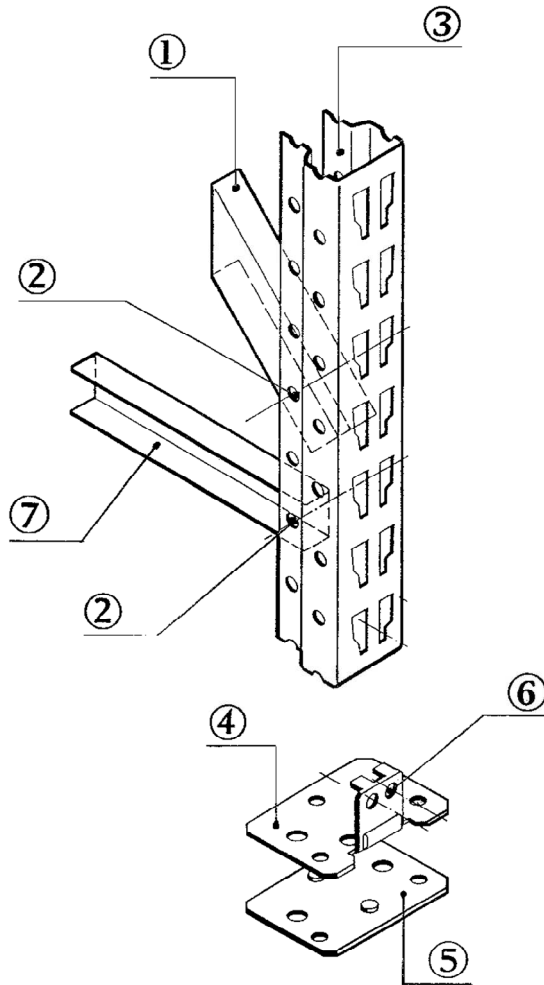
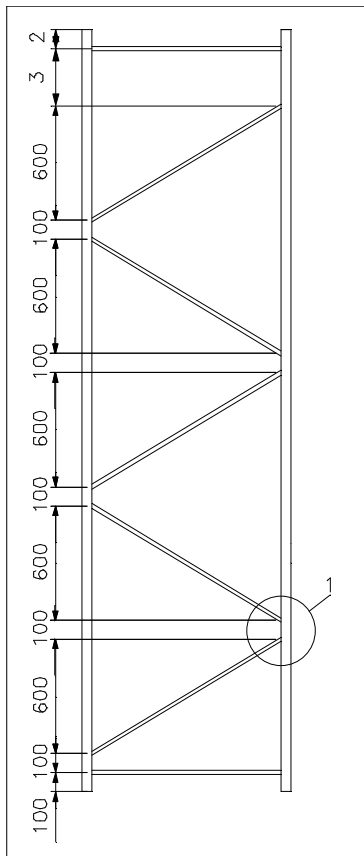


- |                          |                                 |
|--------------------------|---------------------------------|
| 1 Rahmen                 | 7 Holztraverse                  |
| 2 Länsträger (Holme)     | 8 Klammer Z-Tam                 |
| 3 Regalboden Metall      | 9 Trennbleche Spanplatte        |
| 4 Regalboden Holz        | 10 Seitenverkleidung aus Gitter |
| 5 Fachboden HDM          | 11 Seitenverkleidung Spanplatte |
| 6 Verbindung Rahmen DF-7 | 12 Verbindung Rahmen PK         |



**Werver Mark 138  
59174 Kamen**

**Telefon (02307)91391-0  
Telefax (02307)91391-11  
info@bl-lagertechnik.de  
www.bl-lagertechnik.de**



1 Rahmendiagonale Der Abstand zwischen den 2 Schrauben M8x40 Verschraubungen beträgt zweimal die Lochweite

3 Ständerprofil  
4 Fußplatte (ein Loch überspringen)  
5 Unterlegblech  
6 Schrauben M8x15  
7 Rahmenhorizontale

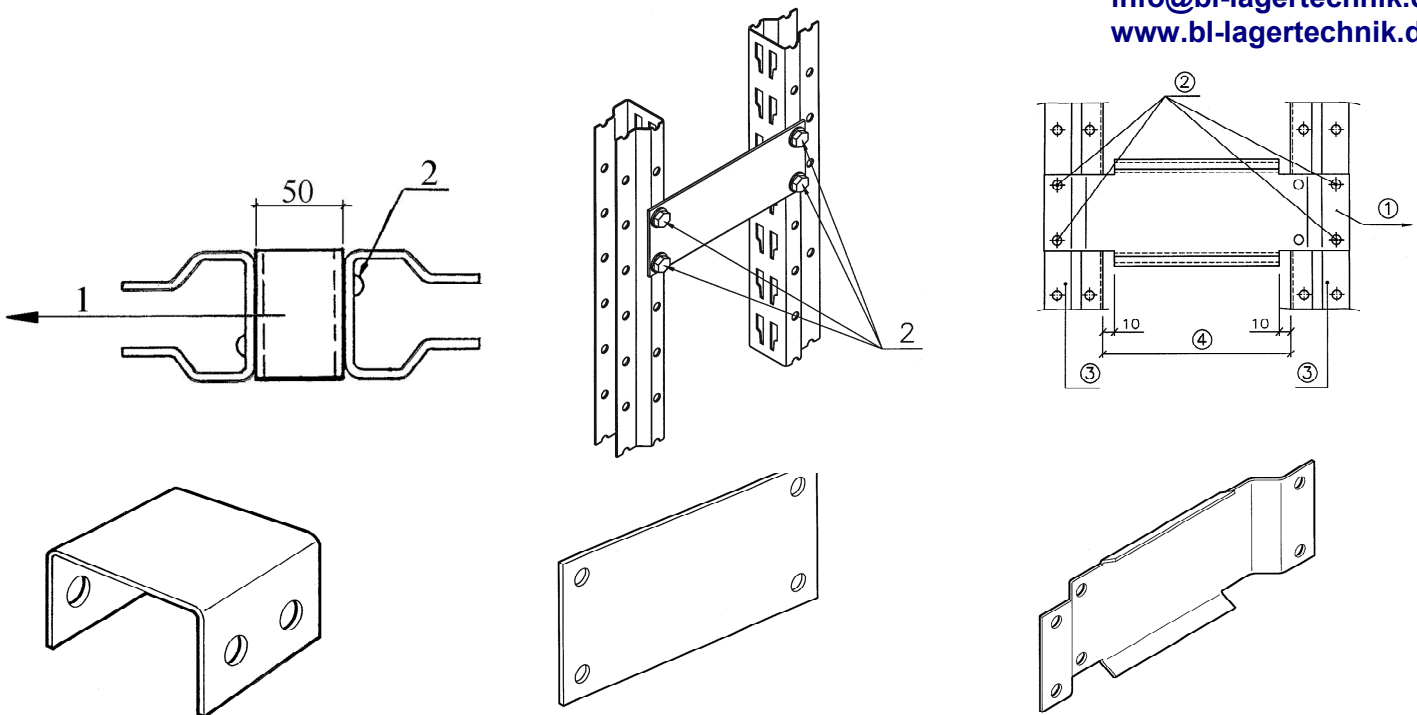
1. Der erste Verbindungsknoten muss immer zum Ganginneren montiert werden
2. Mindestmaß : 50mm Maximummaß : 150mm
3. Mindestmaß : 100mm Maximummaß : 700mm

|                  |  |     |     |     |      |      |      |      |
|------------------|--|-----|-----|-----|------|------|------|------|
| Rahmentiefe [mm] |  | 500 | 600 | 800 | 900  | 1000 | 1100 | 1200 |
| Horizontale [mm] |  | 461 | 561 | 761 | 861  | 961  | 1061 | 1161 |
| Diagonale [mm]   |  | 775 | 836 | 979 | 1058 | 1140 | 1225 | 1312 |



**Werver Mark 138  
59174 Kamen**

**Telefon (02307)91391-0  
Telefax (02307)91391-11  
info@bl-lagertechnik.de  
www.bl-lagertechnik.de**



**Rahmenverbindung  
Serie PK  
Abstand 50mm**

**2 Schrauben M8x15  
D603 5.6 B T.1A**

**Rahmenverbindung  
Serie DF 7  
Abstand 50mm,  
100mm, 150mm**

**4 Schrauben M8x15  
D933 5.6 Z T.2A**

**Rahmenverbindung  
Serie 96  
Abstand 150 bis 500mm  
in 50mm Schritten**

**4 Schrauben M8x15  
D933 5.6 Z T.2A**

**Schraubenköpfe nach innen setzen**

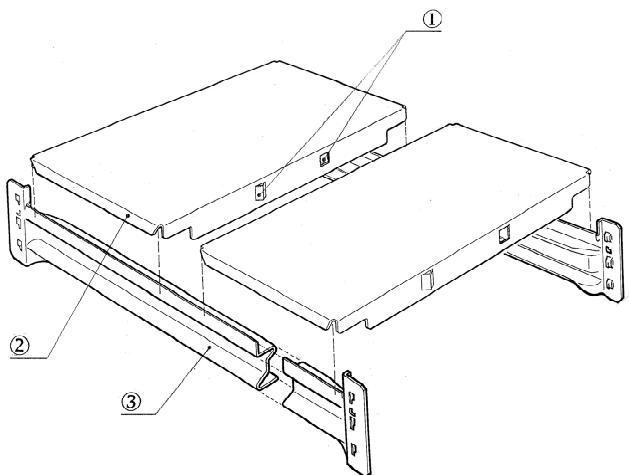
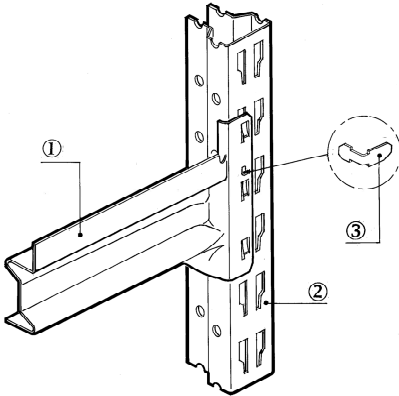


## Einsetzen der Sicherheitsklinke

Werver Mark 138  
59174 Kamen

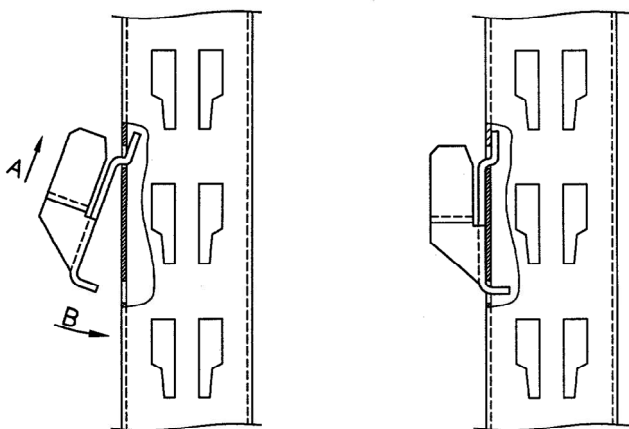
Telefon (02307)91391-0  
Telefax (02307)91391-11  
info@bl-lagertechnik.de  
www.bl-lagertechnik.de

1. Längsträger (Holm)
2. Ständerprofil
3. Sicherheitsklinke



### Fachboden Picking

1. Steckverbindungen zur Stabilisierung
2. Befestigungssatz
3. Längsträger ZE

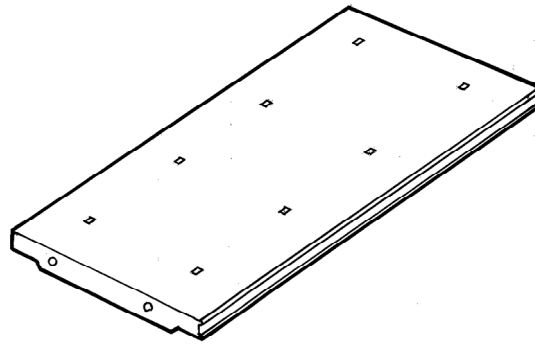
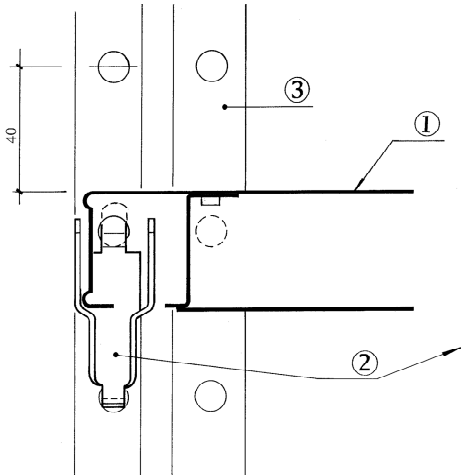


### Fachboden Picking

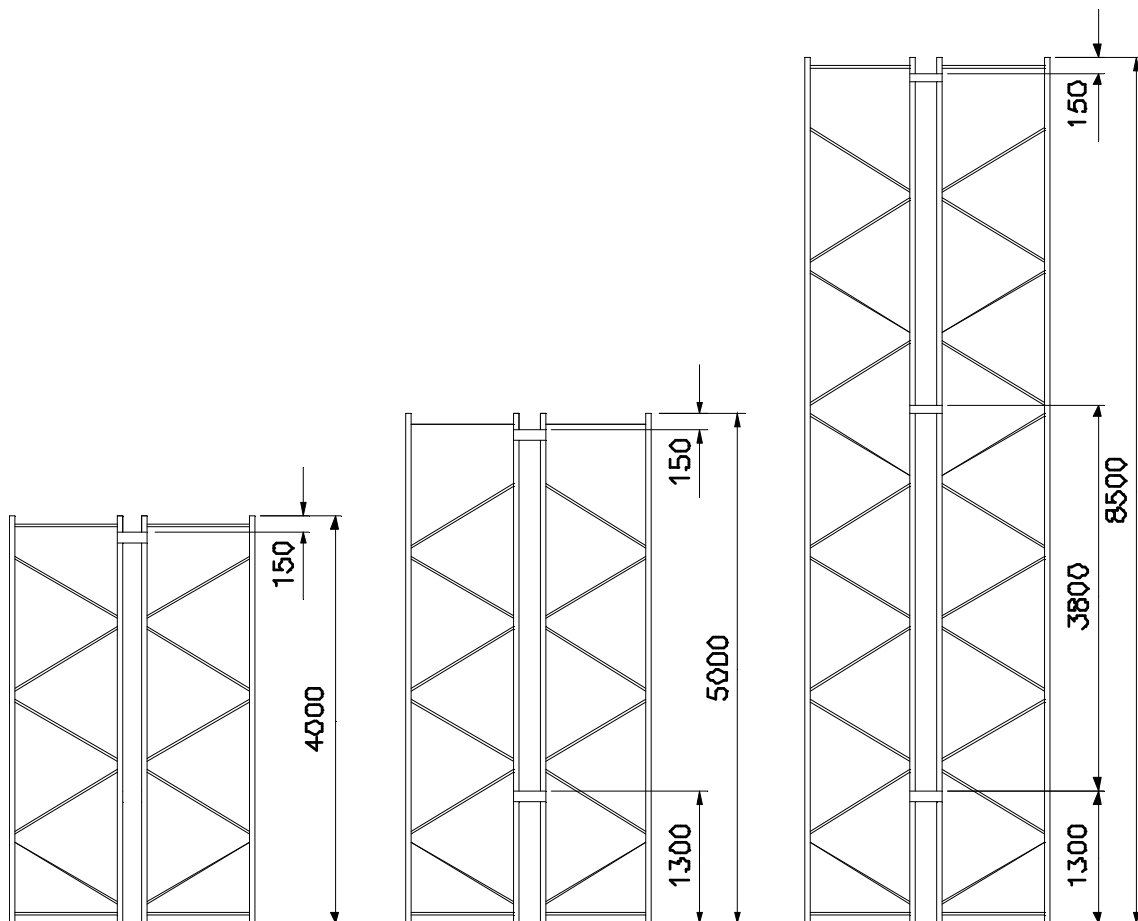


**Werver Mark 138  
59174 Kamen**

**Telefon (02307)91391-0  
Telefax (02307)91391-11  
info@bl-lagertechnik.de  
www.bl-lagertechnik.de**



1. Fachboden
  2. Träger
  3. Ständer
- Beim Einatz dieser Böden sind rückseitige Diagonalverstreibungen notwendig.





**Werver Mark 138  
59174 Kamen**

## Einige wichtige Maße und Hinweise (Auszug aus der ZH1/428 Lageeinrichtungen und- Geräte)

**Telefon (02307)91391-0  
Telefax (02307)91391-11  
info@bl-lagertechnik.de  
www.bl-lagertechnik.de**

1. Die nicht für die Be- und Entladung vorgesehenen Seiten von Regalen müssen gegen das Herabfallen von Ladeeinheiten gesichert sein. Die Dimensionierung der Sicherung muss den Abmessungen und Lasten der Ladeeinheiten entsprechen.
2. Die Bereiche über Regaldurchgängen müssen sicher gegen das Herabfallen von Ladeeinheiten und gegen das Hindurchfallen von Lagergut ausgeführt sein.
3. Die Standsicherheit von Regalen und Schränken muss in jedem Betriebszustand gewährleistet sein. Als Standsicher könne unter Voraussetzung ausreichender Tragfähigkeit und lotrechter Aufstellung im Allgemeinen angesehen werden:
  - Regale die von Hand be- und entladen werden, wenn die Höhe der obersten Ablage über die Standfläche nicht mehr als das Fünffache der Regaltiefe beträgt.
  - Regale aufgrund ihrer Vindungsart und Aufstellungsart.
 Besondere Sicherheiten sind z.B. Verbindungen der Regale untereinander oder mit geeigneten Bauwerksteilen.

Alle weiteren gesetzlichen Vorgaben sind der ZH1/428 und weiteren gültigen Vorschriften zu entnehmen.

Bei Abweichungen in Menge oder Art der gelieferten Einzelteile oder bei Montagewunsch von Zubehör, setzen Sie sich bitte mit uns in Verbindung.